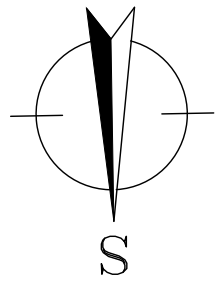


PŮDORYS  
1:50



KOLMÝ ŘEZ  
1:50

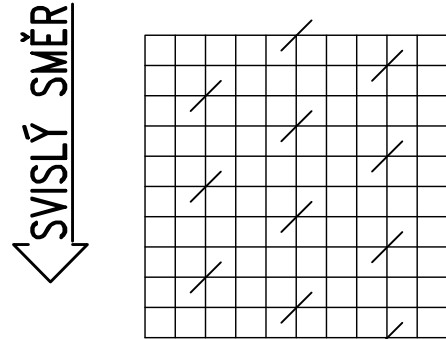
PODLEŠÍN

KOLMÝ ŘEZ  
1:50

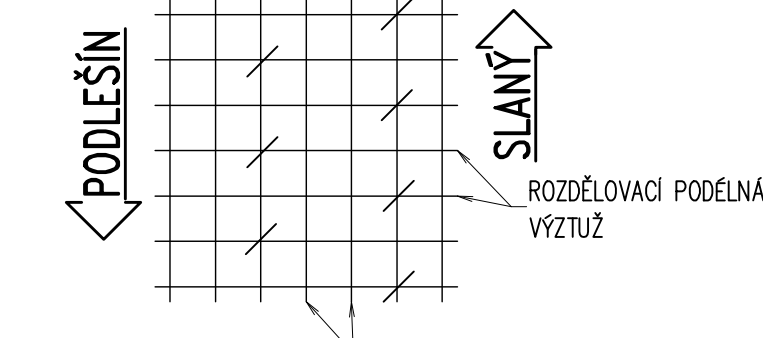
SLANÝ

VZOROVÉ RASTRY SPON  
1:25

11 ks/m<sup>2</sup> (STĚNA)



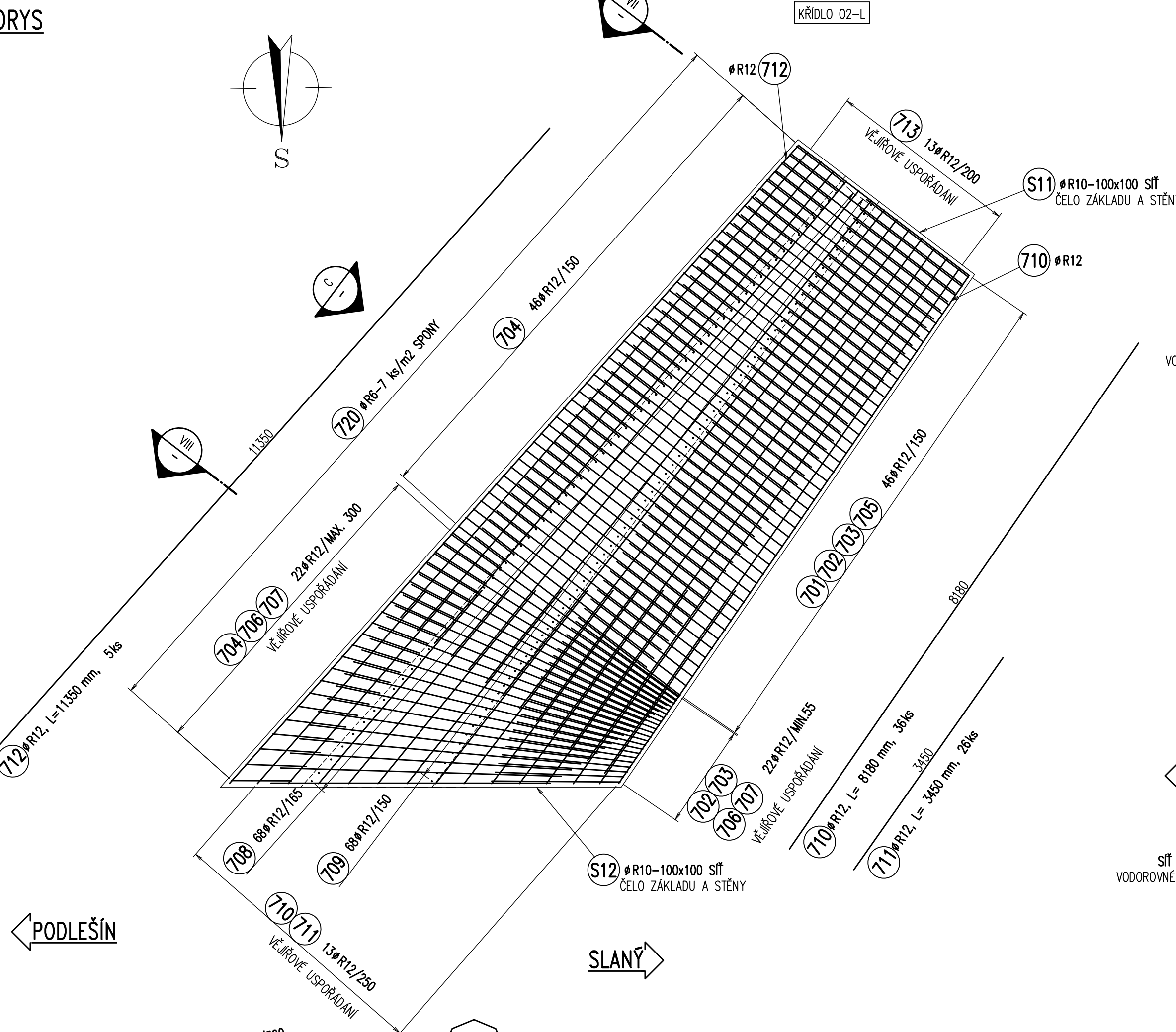
7 ks/m<sup>2</sup> (ZÁKLAD)



PODLEŠÍN

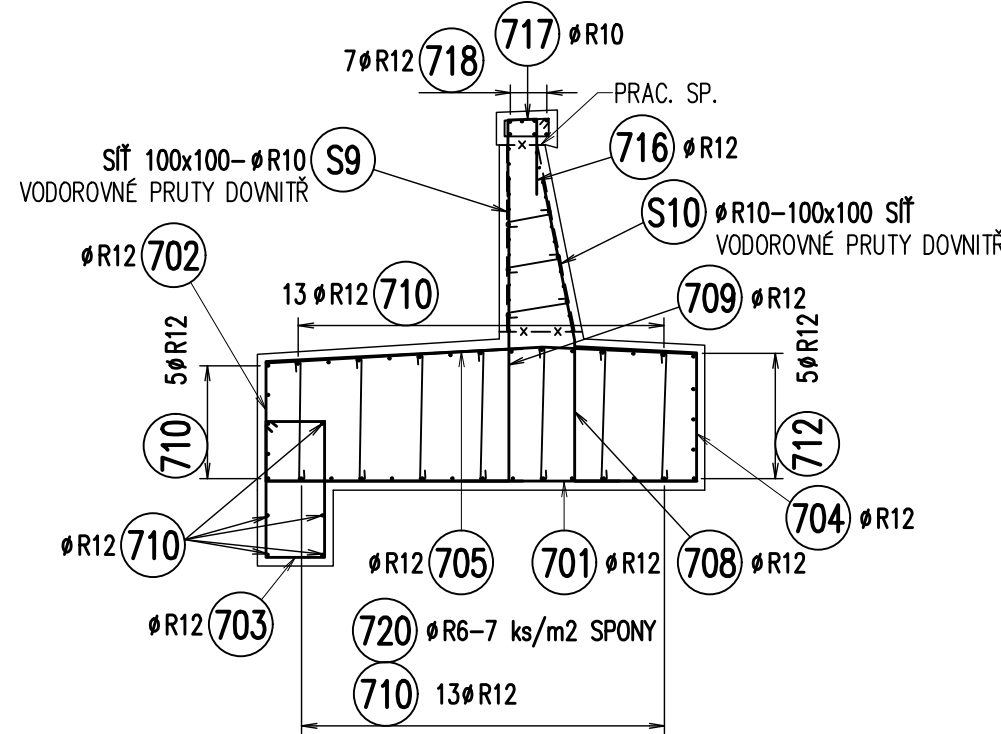
SLANÝ

ROZDĚLOVACÍ PODEŠŇOVÁ VÝZTUŽ  
PRŮČNA VÝZTUŽ

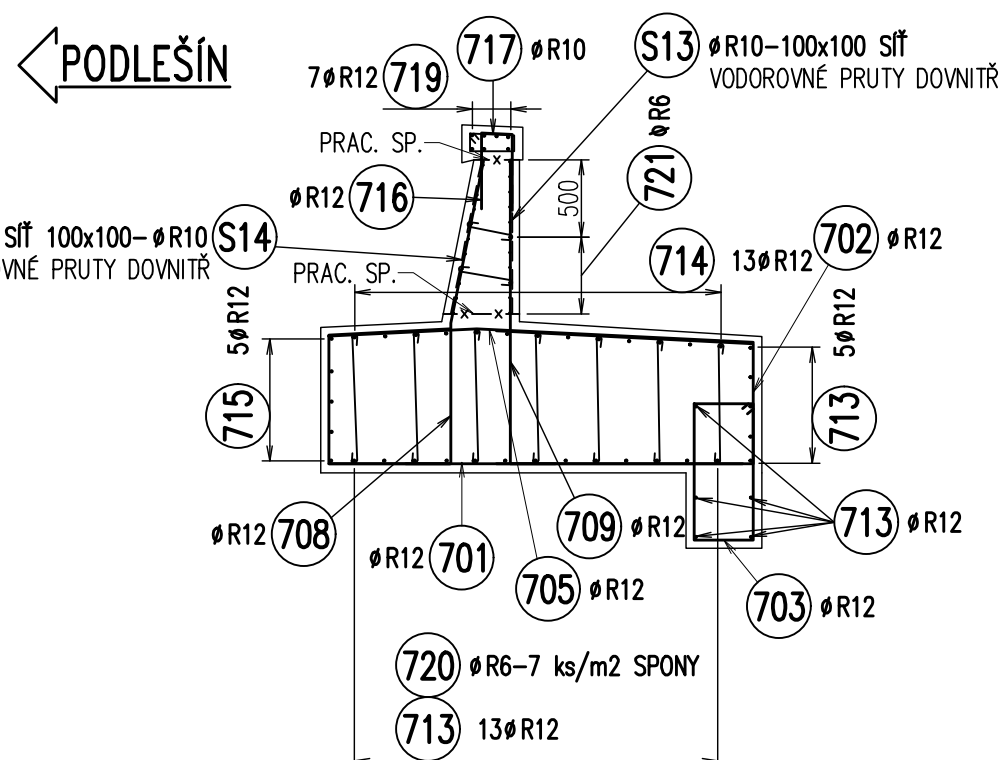


KOLMÝ ŘEZ  
1:100

SLANÝ



KOLMÝ ŘEZ  
1:100



KOLMÝ ŘEZ  
1:50

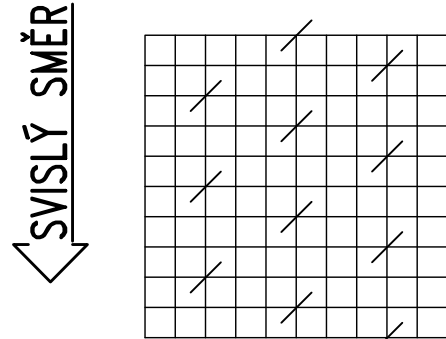
PODLEŠÍN

KOLMÝ ŘEZ  
1:50

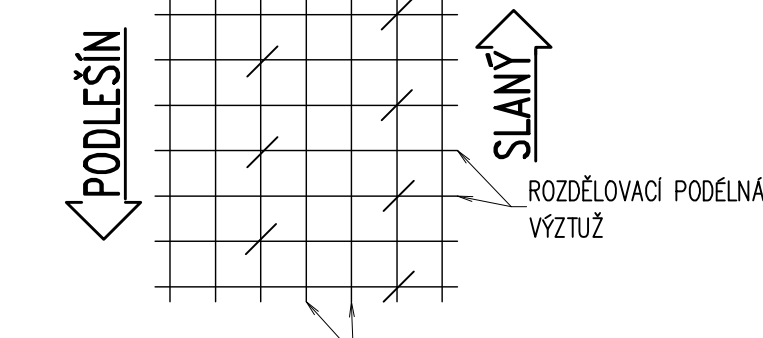
SLANÝ

VZOROVÉ RASTRY SPON  
1:25

11 ks/m<sup>2</sup> (STĚNA)



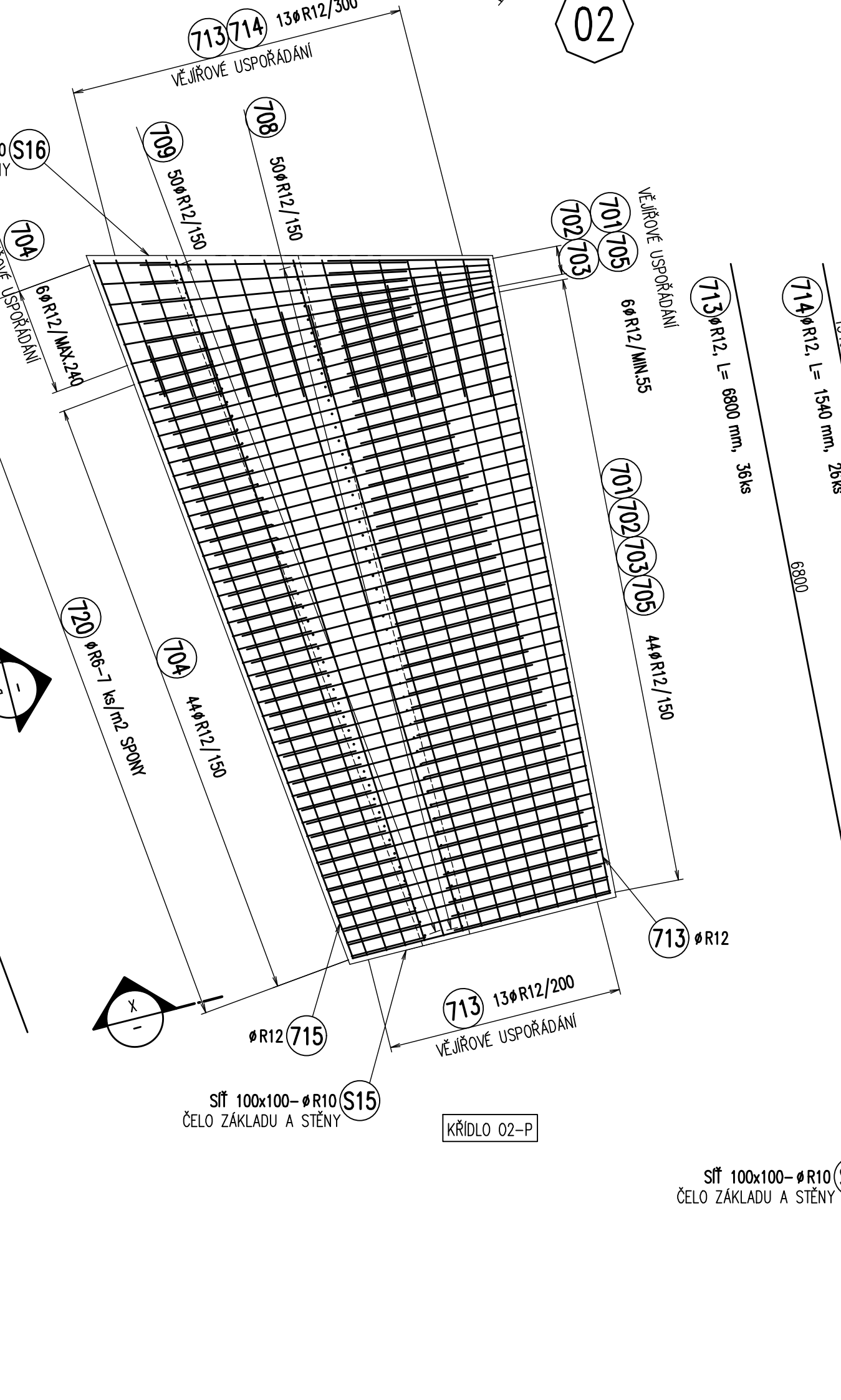
7 ks/m<sup>2</sup> (ZÁKLAD)



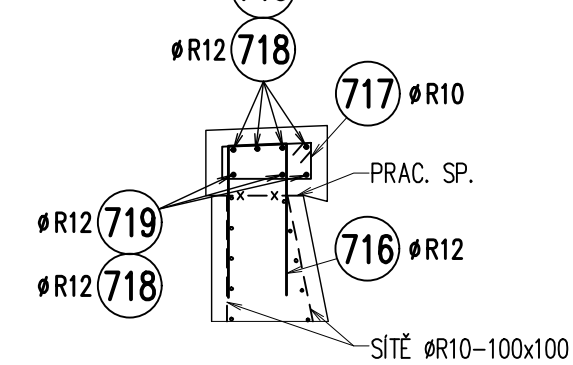
PODLEŠÍN

SLANÝ

ROZDĚLOVACÍ PODEŠŇOVÁ VÝZTUŽ  
PRŮČNA VÝZTUŽ



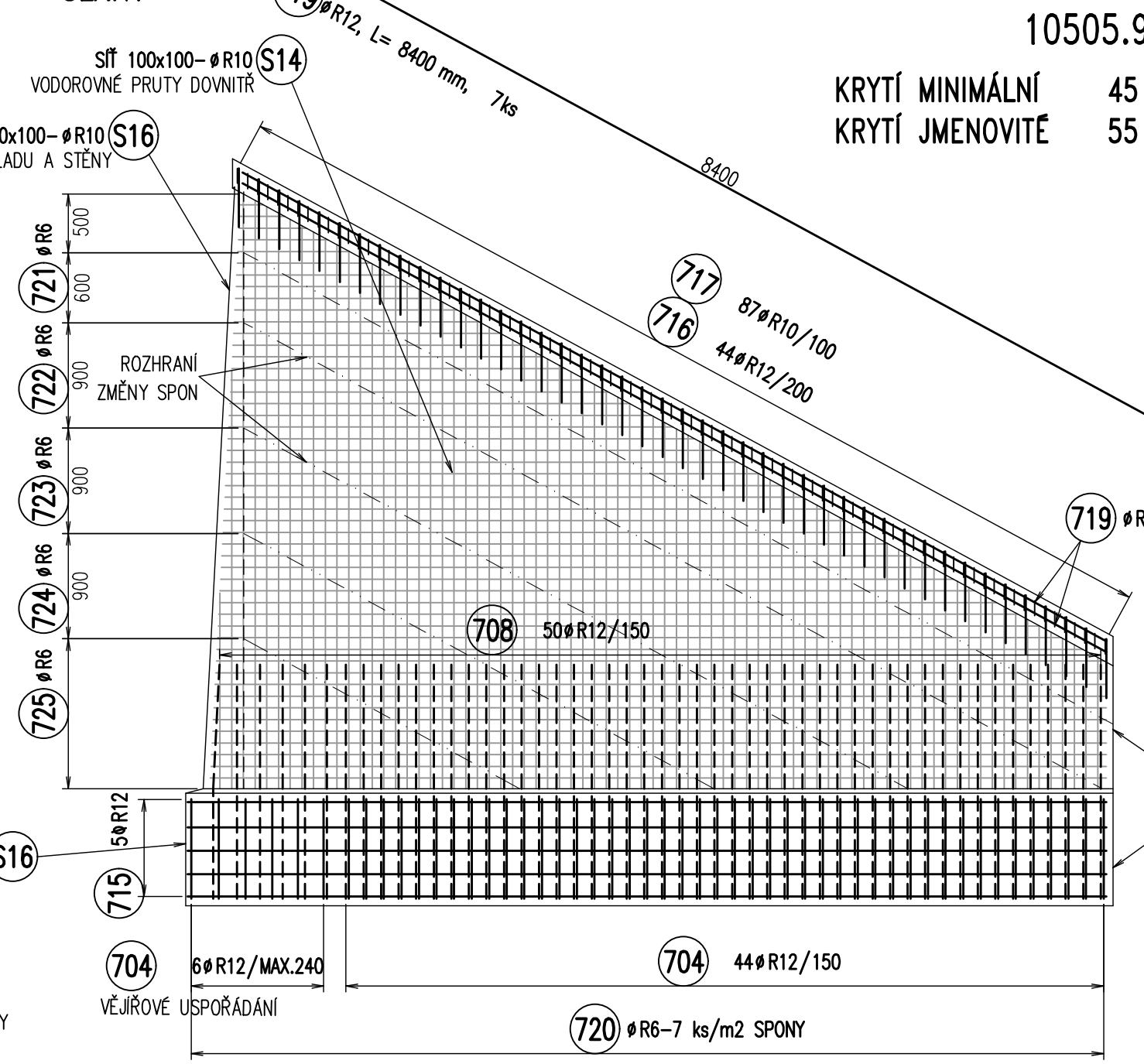
DETAIL ŘÍMSY  
1:25



POHLED - KŘÍDLO 02-L  
1:50

POHLED - KŘÍDLO 02-P  
1:50

SLANÝ



POZNÁMKY:  
1. BUDOVA POUŽITÝ SVAROVANÉ SÍTĚ Z BETONÁŘSKÉ VÝZTUŽE ØR10-100x100 mm  
2. SÍTĚ BUDOU STYKOVÁNY PŘESAHEM MIN. 300 mm (MIN. 3 ČKA).  
3. JEDNOTLIVÉ POLOŽKY BUDOU, NEJLIČEJŠÍ UVEDENO JINAK, ROZMÍSTOVÁNY OD KRAJE DLE HODNOTY KRYTÍ.  
4. SPONY PO OSAZENÍ UZAVŘÍT.  
5. KOLÍKY A DISTANČNÍKY JSOU SOUČÁSTÍ POMOCNÉ VÝZTUŽE.

BETON DLE ČSN ČSN P 73 2404:  
C30/37 - XF4, XD3, - Cl 0,2 - Dmax 22 - S3  
-MAX. PRŮSAK 20 mm PODLE ČSN EN 12390-8  
VÝZTUŽ B500B dle ČSN EN 42 0139  
10505.9 (R) dle ČSN EN 41 0505

KRYTÍ MINIMÁLNÍ 45 mm  
KRYTÍ JMENOVITÉ 55 mm

Revize:		Datum:	Podpis:	Datum:
Kontrola:		Kontrola:		
Stavebník/Investor:		Správa železnic, státní organizace		
Adresa:		Dlážděná 1003/7, 110 00 Praha 1		
Zástupce investora:		Stavební správa západ		
Adresa:		Sokolovská 1955/276, 190 00 Praha 9		
Zhotovitel stavby:		TOP CON SERVIS s.r.o.		
Adresa:		Ke Střice 1824/56, 182 00 Praha 8		
Kontakt:		T: 284 021 740 E: topcon@topcon.cz		
Zhotovitel objektu:		TOP CON SERVIS s.r.o.		
Adresa:		Ke Střice 1824/56, 182 00 Praha 8		
Kontakt:		T: 284 021 740 E: topcon@topcon.cz		
Hlavní projektant (HIP):		Specialista:		Zpracovatel:
Ing. Libor Marek		Ing. Jiří Šilinek		Ing. Jiří Šilinek
Název stavby/akce:		Rekonstrukce mostu v km 53.910 na trati Podlešín - Slaný		Omšedl (S-kód): S832100082
Název části:		na trati Podlešín - Slaný		Omšedl zhotovitel: 103 90
Název objektu:		Most v km 53.910		Omšedl části: D.2.1.4
Název přílohy:		ŽB křídla 02 - výztuž		Omšedl objektu/komplexu: SO 20-01
Název díla část přílohy:		Katastrální území: Slaný [749362]		Číslo přílohy: 2 093
Kopie:		Tisk:		Paré:
Stupeň dokumentace:		Datum zpracování:		Měřítko:
DUSP - PDPS		10/2021		1:50, 1:25
DUSP - PDPS		10/4		1:50, 1:25
DUSP - PDPS		10/4		1:50, 1:25